



もうすぐ しょうがくせい カレンダー

令和3年(2021)

10月

就学時健康診断票と
学校選択希望票が、
届きます。



学校選択希望票の送付について



日	月	火	水	木	金	土
					1	2
3	4	5	6	7	8	9
10	11	12	13	14	15	16
17	18	19	20	21	22	23
24	25	26	27	28	29	30
31						

もうすぐ しょうがくせい カレンダー

令和3年（2021）

11 月

学校選択希望票を
提出します。
就学時健康診断が
あります。

（私立小学校の入試があります。）



日	月	火	水	木	金	土
	1	2	3 文化の日	4	5	6
7	8	9	10	11	12	13
14	15	16	17	18	19	20
21	22	23 勤労感謝の日	24	25	26	27
28	29	30				

もうすぐ しょうがくせい カレンダー

令和3年(2021)

12月

就学支援シートが、
配付されます。

就学支援シート

※豊かな学校生活を送るために※

就学支援シートは、ご家庭や幼稚園、療育機関等での生活の様子や子供の様子などを記入し、一人ひとりのお子さんの個性を学校の先生に引き継ぐためのものです。保護者の力が中心となって記入して下さいませ。小学校へ送付させていただきます。
お子さんがこれまで身につけてきた力を十分に発揮し、小学校生活を楽しくスムーズに送っていただくよう、ぜひご活用ください。

記入の目安について

- 入学前の早い段階で、お子さんの様子を小学校に伝えてください。
- ご家庭(園)・小学校で協力し、お子さんの豊かな生活等について一緒に考えていくことができます。

留意事項

- 各区立小学校に就学予定で、作成を希望する保護者は、ご活用ください。すべての保護者が記入しなくても構いません。
- お子さんについてごは思えないというポイントも伝えてください。

記入のお願い

- この就学支援シートは、学区内の幼稚園・保育園で共通の様式を使用しています。
- お子さんや保護者のプライバシー保護にも十分配慮しています。


保護者の力を記入ください。

お子さんの名前	性別	入学年度	学区の年度
保護者の氏名	住所	生年月日	年 月 日
住所	〒	電話番号	
学区		電話番号	

別紙「保護者・幼稚園等の協力記入シート」

作成機関名	記入年月日	年 月 日
連絡先	記入者名	
電話番号		

区立教育委員会

日	月	火	水	木	金	土
			1	2	3	4
5	6	7	8	9	10	11
12	13	14	15	16	17	18
19	20	21	22	23	24	25
26	27	28	29	30	31	

もうすぐ しょうがくせい カレンダー

令和4年(2022)

1 月

就学先の学校が決定すると、就学通知書が届きます。



日	月	火	水	木	金	土
						1 元日
2	3	4	5	6	7	8
9	10 成人の日	11	12	13	14	15
16	17	18	19	20	21	22
23	24	25	26	27	28	29
30	31					

もうすぐ しょうがくせい カレンダー

令和4年(2022)

2 月

就学先の学校の説明
会に参加します。



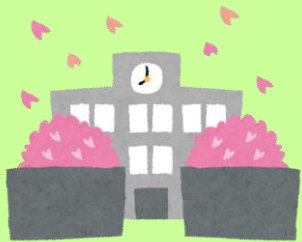
日	月	火	水	木	金	土
		1	2	3	4	5
6	7	8	9	10	11 建国記念の日	12
13	14	15	16	17	18	19
20	21	22	23 天皇誕生日	24	25	26
27	28					

もうすぐ しょうがくせい カレンダー

令和4年(2022)






3 月

もうすぐ小学生!



日	月	火	水	木	金	土
		1	2	3	4	5
6	7	8	9	10	11	12
13	14	15	16	17	18	19
20	21 春分の日	22	23	24	25	26
27	28	29	30	31		

じゅんぴができたものに、
○をつけてみましょう。

ランドセル 	えんぴつ けしごむ ふでばこなど 	なまえをつける 	うわばき 	てさげかばん 
--	--	--	---	---